

**Frage 1: Beantworten Sie Teil A und B**

**Frage 2: Beantworten Sie alle drei Teilfragen**

**Frage 3-7: Beantworten Sie jeweils zwei der drei Teilfragen**

Um das Examen zu bestehen, müssen Sie mindestens 65 von 100 möglichen Punkten erreichen.

**Frage 1: Teil A and Teil B (beide erforderlich)**

**Maximal 40 Punkte**

**Frage 1. Teil A** (Bitte beachten Sie: Anmerkungen im Chart sind ein sehr wichtiger Teil Ihrer Analyse. Trendlinien, Muster usw. sollten sorgfältig eingezeichnet und beschriftet werden).

**Charts 1 bis 7 sind Charts des S&P 500 für verschiedene Zeiträumen.**

1. Analysieren Sie diese Charts aus **langfristiger, mittelfristiger und kurzfristiger Sicht**. Beachten Sie bei Ihrer Analyse und Ihren Empfehlungen folgendes: Alle Empfehlungen müssen auf charttechnischen Methoden basieren:
  - Trends aus verschiedenen Zeitebenen, Unterstützungs-/Widerstandsniveaus, Anzeichen von Schwäche/Stärke sowie der Analyse von Indikatoren und gleitenden Durchschnitten in den Charts.
  - Stellen Sie dar und begründen Sie Ihre Erwartungen und Empfehlungen für die zukünftige Richtung dieses Marktes aus kurz-, mittel- und langfristiger Sicht. Ihre Antwort sollte durch eine nachvollziehbare charttechnische Analyse gut begründet sein.
  - Welche Empfehlungen haben Sie für lang- und kurzfristige Kunden? Bitte erklären Sie Ihre Handelstaktik und Geldmanagement-Methoden für Kunden, die bereits eine Position im Markt haben und für diejenigen, die nicht investiert sind. Begründen Sie alle Empfehlungen.

**Teil B:** (Bitte beachten Sie, dass es bei der Neuordnung der prozentualen Gewichtung der Assetklassen keine ausschließlich und "absolut" richtige Antwort gibt. Punkte werden für Ihre klare Begründung erteilt.)

**Ein Investor hat die folgende Gewichtung der Assetklassen in seinem Portfolio:**

- S&P 500 (Equity): 50%
- Gold: 0%
- T-Note: 50%
- Oil: 0%

**Auf Basis der Charts 8 bis 13 und deren Indikatoren: Erläutern Sie Ihre Handlungsempfehlungen für den Investor.**

**Ihre Antworten müssen folgendes enthalten:**

- Eine kurze Analyse der verschiedenen Märkte (S&P, Gold, Treasury-Notes, Ölmarkt)
- Eine Erklärung, welche Märkte übergewichtet und welche untergewichtet sein sollten. Sie müssen die Gründe für Ihre Neuordnung angeben.
- Bitte gewichten Sie die vier Assetklassen neu, basierend auf Ihrer Performance-Erwartung

\* Beginnen Sie jede Antwort auf einem neuen Blatt Papier

**Frage 2**

**Beantworten Sie alle 3 Teilfragen (Erforderlich)**

**Maximal 10 Punkte**

1- Sam ist technischer Analyst in einer großen Brokerfirma. Der Geschäftsführer des Unternehmens bat Sam, sich die folgenden fünf Aktien anzusehen, die sich im Besitz eines großen Kunden des Unternehmens befinden, um ihm die richtigen Empfehlungen zu geben.

Apple Inc. mit einer Gewichtung von 25% ihres Gesamtportfolios, Boeing mit einer Gewichtung von 25%, Nike mit einer Gewichtung von 20% des Gesamtportfolios, Walt Disney mit einer Gewichtung von 15% und Caterpillar mit einer Gewichtung von 15%.

Zunächst einmal stellt sich die Frage, ob Sam auf der Grundlage der Gesamtperformance des S&P 500 dem Kunden empfehlen sollte, die Aktienallokation, derzeit 100%, beizubehalten, oder ob das Aktienengagement verringert und andere Märkte gekauft werden sollten. *Sie können sich die vorherigen RS-Diagramme ansehen, um diese Frage zu beantworten*

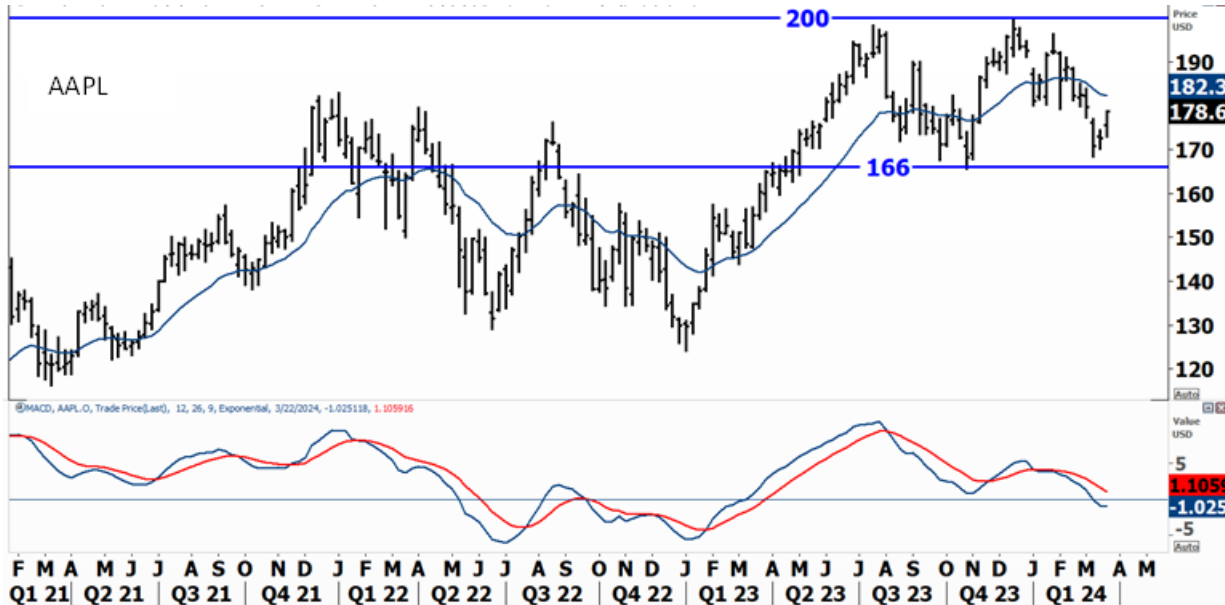
Zweitens, in Bezug auf die Aktienquote und angenommen, der Kunde kauft keine zusätzlichen Aktien, wie wird Sam die Marktsituation bewerten und wie wird er, auf Basis der Analysen, gegebenenfalls die Gewichtungen der 5 Aktien neu festlegen, um die bestmögliche Performance zu erzielen.

Hinweis: Die folgenden Wochencharts haben die gleiche Reihenfolge, und der zugehörige Indikator ist jeweils ein MACD-Indikator zusammen mit dem exponentiellen gleitenden 20-Wochen-Durchschnitt. **(5 Punkte)**

\* Beginnen Sie jede Antwort auf einem neuen Blatt Papier

**CFTell Examen - 11 April 2024**

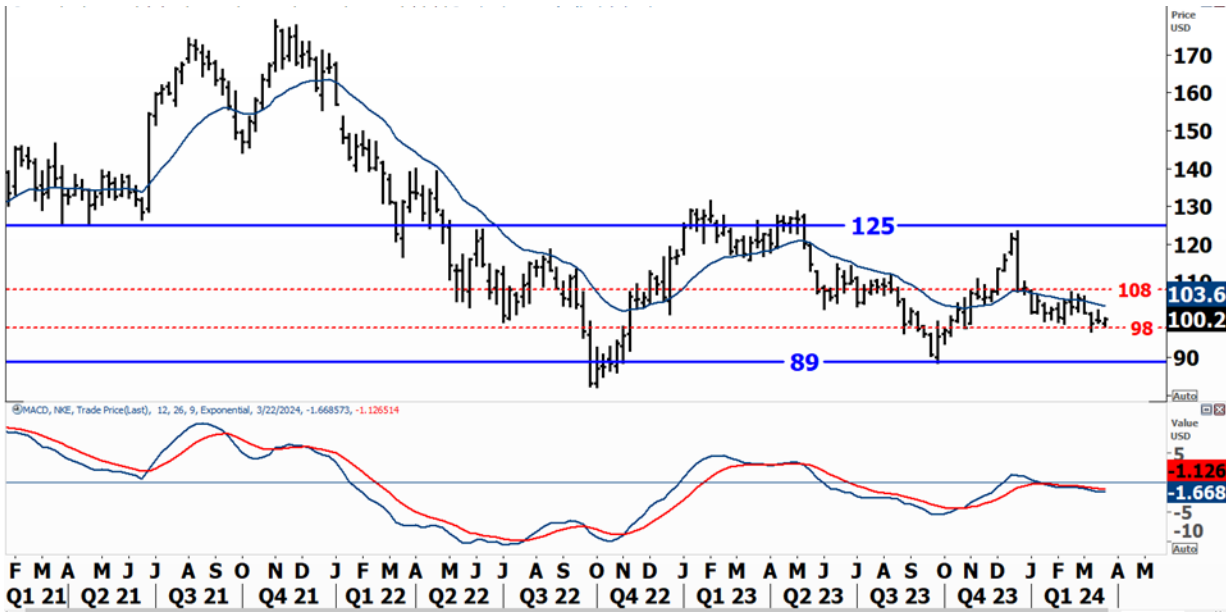
Erlaubte Zeit: 3 ½ Stunden



\* Beginnen Sie jede Antwort auf einem neuen Blatt Papier

  
**IFTA**  
 International Federation of Technical Analysts  
**CFTell Examen - 11 April 2024**  
 Erlaubte Zeit: 3 ½ Stunden

Nike



\* Beginnen Sie jede Antwort auf einem neuen Blatt Papier

**CFTell Examen - 11 April 2024**

Erlaubte Zeit: 3 ½ Stunden



\* Beginnen Sie jede Antwort auf einem neuen Blatt Papier

- 2- Erläutern Sie detailliert die Berechnung des Slow-Stochastic Oszillators mit den Parametern (9,5,3) **(3 Punkte)**
- 3- Erläutern Sie die Psychologie, die zur Bildung der Hammer-Formation führt und die Psychologie, die zur Bildung des Shooting Star führt. **(2 Punkte)**

### Fragen 3-7

**Beantworten Sie jeweils ZWEI der drei Teilfragen zu jeder der Fragen 3 - 7 (Erforderlich)**

**Maximal 50 Punkte (5 Punkte für jede Teilfrage)**

#### **Frage 3: (Beantworten Sie 2 Teilfragen)**

- 1- Sie beobachten eine Aktie, die gerade in einem übergeordneten Aufwärtstrend verläuft. Die Aktie bildete dann ein tieferes Hoch. Dies ist ein erster Hinweis darauf, dass der Trend umkehren könnte. Das dann folgende Tief bildet sich höher aus als das vorangegangene Tief. Erläutern Sie die Formation, die sich durch diese Kursbewegung bildete und die Psychologie hinter dieser Formation. Erläutern Sie zudem die zu erwartende Ausbruchsrichtung. **(5 Punkte)**
  
- 2- Indikatoren der Marktstimmung (Sentiment-Indikatoren) sind wichtig, da sie die vorherrschenden Emotionen der Marktteilnehmer zeigen. Während signifikanter Kurshochs geben uns diese Indikatoren wichtige Hinweise/Signale darauf, dass die Masse extrem optimistisch ist. Erläutern Sie zwei beliebige Sentiment-Indikatoren, die uns während bedeutender Markthochs diese wichtigen Hinweise geben. **(5 Punkte)**
  
- 3- Welche Chart-Technik verwenden Sie als technischer Analyst im Allgemeinen? Balkendiagramme, Candlestick-Charts, Point & Figure oder andere? Erklären Sie die Gründe für Ihre Präferenz und die Vorteile, die diese Charttechnik gegenüber den anderen Techniken für Sie hat. **(5 Punkte)**

#### **Frage 4: (Beantworten Sie 2 Teilfragen)**

1. Das Konzept von Unterstützung und Widerstand ist von größter Bedeutung, da es die Essenz der technischen Analyse darstellt. Unsere Arbeit basiert hauptsächlich auf der Darstellung starker Unterstützungs- und Widerstandsniveaus, da Kaufsignale bei dem Test einer Unterstützung oder bei dem Ausbruch über einen Widerstand erfolgen. Bitte erläutern Sie die Bedeutung dieses Konzepts und erläutern Sie verschiedene Arten von Unterstützungs- und Widerstandsniveaus. Geben Sie in Ihrer Antwort an, welches die stärksten Unterstützungs- und Widerstandsniveaus sind und wie Sie sie in Ihren Anlagestrategien einsetzen. **(5 Punkte)**

\* Beginnen Sie jede Antwort auf einem neuen Blatt Papier

2. Der Money Flow Index ist ein Volumenindikator, der von Wilders Relative Stärke Index (RSI) inspiriert wurde. Bitte erläutern Sie den MFI, seine Berechnung und seine wichtigsten Verwendungszwecke. **(5 Punkte)**
- 3- Erklären Sie den Unterschied zwischen Renko-Charts und Point&Figure-Charts **(5 Punkte)**

**Frage 5. (Beantworten Sie 2 Teilfragen)**

1. Eine der wichtigsten Theorien in der technischen Analyse ist die Dow-Theorie. Bitte erklären Sie die Bedeutung der Dow-Theorie und warum sie sich die meisten ihrer Grundsätze in der Praxis bewährt haben. Nennen Sie zunächst alle Grundsätze dieser Theorie. Erklären Sie schließlich einen aus diesen gewählten Grundsätzen im Detail. **(5 Punkte)**
2. Indikatoren der Marktbreite sind wichtig, da sie uns Informationen über die „Gesundheit“ des Gesamtmarktes geben. Erklären Sie das Konzept der Divergenz in diesen Indikatoren. Welche Informationen geben diese Divergenzen. **(5 Punkte)**
3. Erklären Sie in der Ichimoku-Charttechnik die Bedeutung von Leading Span 1 und Leading Span 2 und wie wir sie in der Analyse verwenden. **(5 Punkte)**

**Frage 6: (Beantworten Sie 2 Teilfragen)**

1. Der Verlauf des RSI ist zwischen 0 und 100 begrenzt. Er pendelt aber nicht immer direkt zwischen 0 und 100 hin und her. Erklären Sie diese Aussage, indem Sie erläutern, in welchem Wertebereich sich der Oszillator während verschiedener Trendrichtungen bewegt. Erklären Sie eine Trading-Taktik mit dem RSI während eines starken Aufwärtstrends. **(5 Punkte)**
2. Erklären Sie die Berechnung des MACD und erläutern Sie so detailliert wie möglich die Hauptverwendungszwecke dieses Indikators. Sie können auch Ihre Lieblingstechnik bei der Verwendung des MACD erklären. **(5 Punkte)**
3. Wie hoch ist die Zuverlässigkeit und wie sind die Auswirkungen des negativen saisonalen Musters im September und Oktober? **(5 Punkte)**

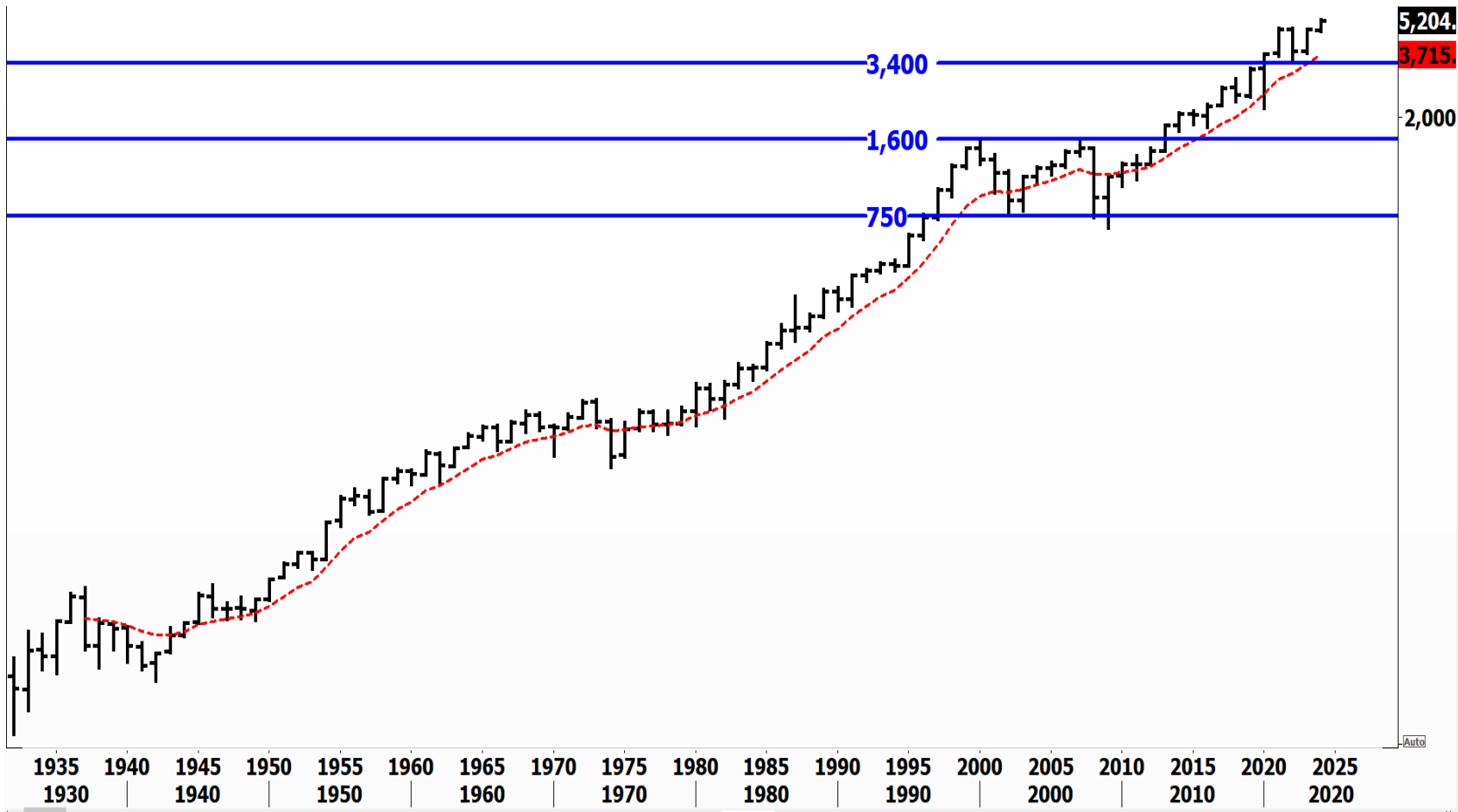
\* Beginnen Sie jede Antwort auf einem neuen Blatt Papier

**Frage 7. (Beantworten Sie 2 Teilfragen)**

1. Erläutern Sie die vier Arten von Dreiecken in der Elliott-Wellen-Theorie? **(5 Punkte)**
2. Wie wirkt sich die Breite eines Point&Figure Basismusters auf sein Kursziel aus? **(5 Punkte)**
3. Bei plötzlichen und schnellen Trendumkehrungen wird der ADX den neuen Trend zunächst nicht richtig und dann auch zu spät erkennen. Erklären Sie diesen Nachteil und warum er auftritt. **(5 Punkte)**

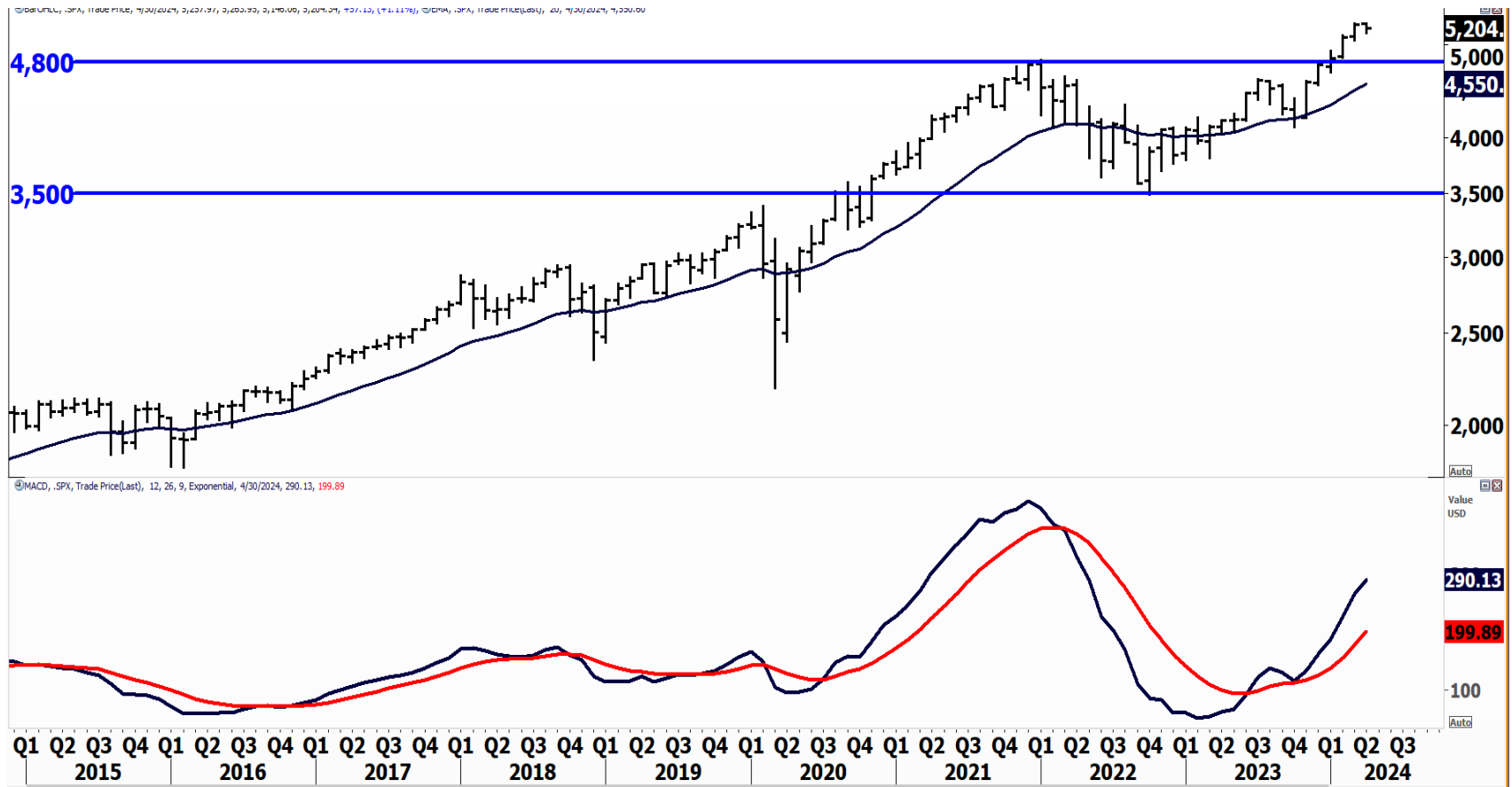
\* Beginnen Sie jede Antwort auf einem neuen Blatt Papier





**CHART 1: Yearly Chart: log scale**

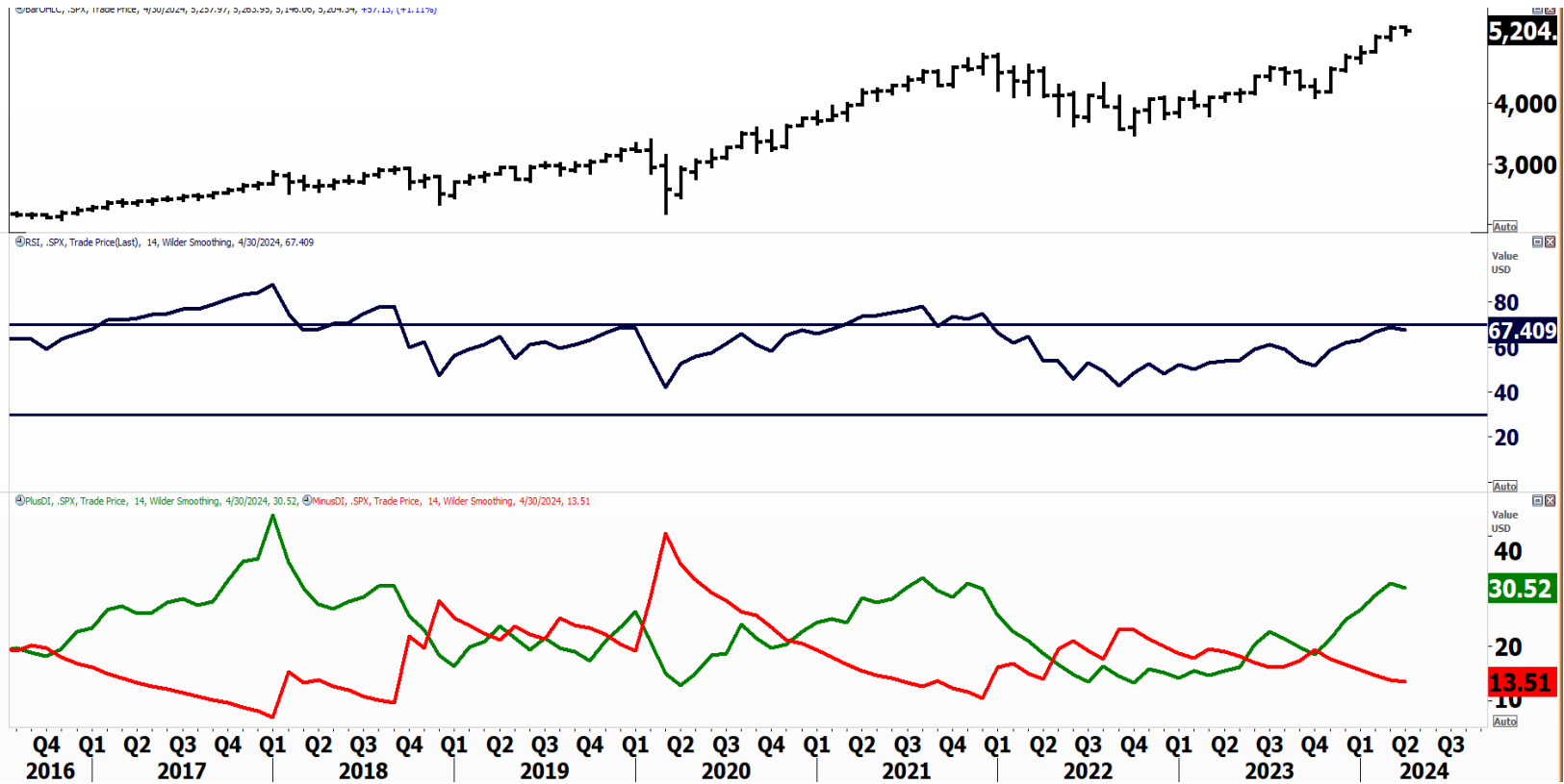
10 years Exponential Moving Average



**CHART 2: Monthly Chart: log scale**

**20 months Exponential Moving Average**

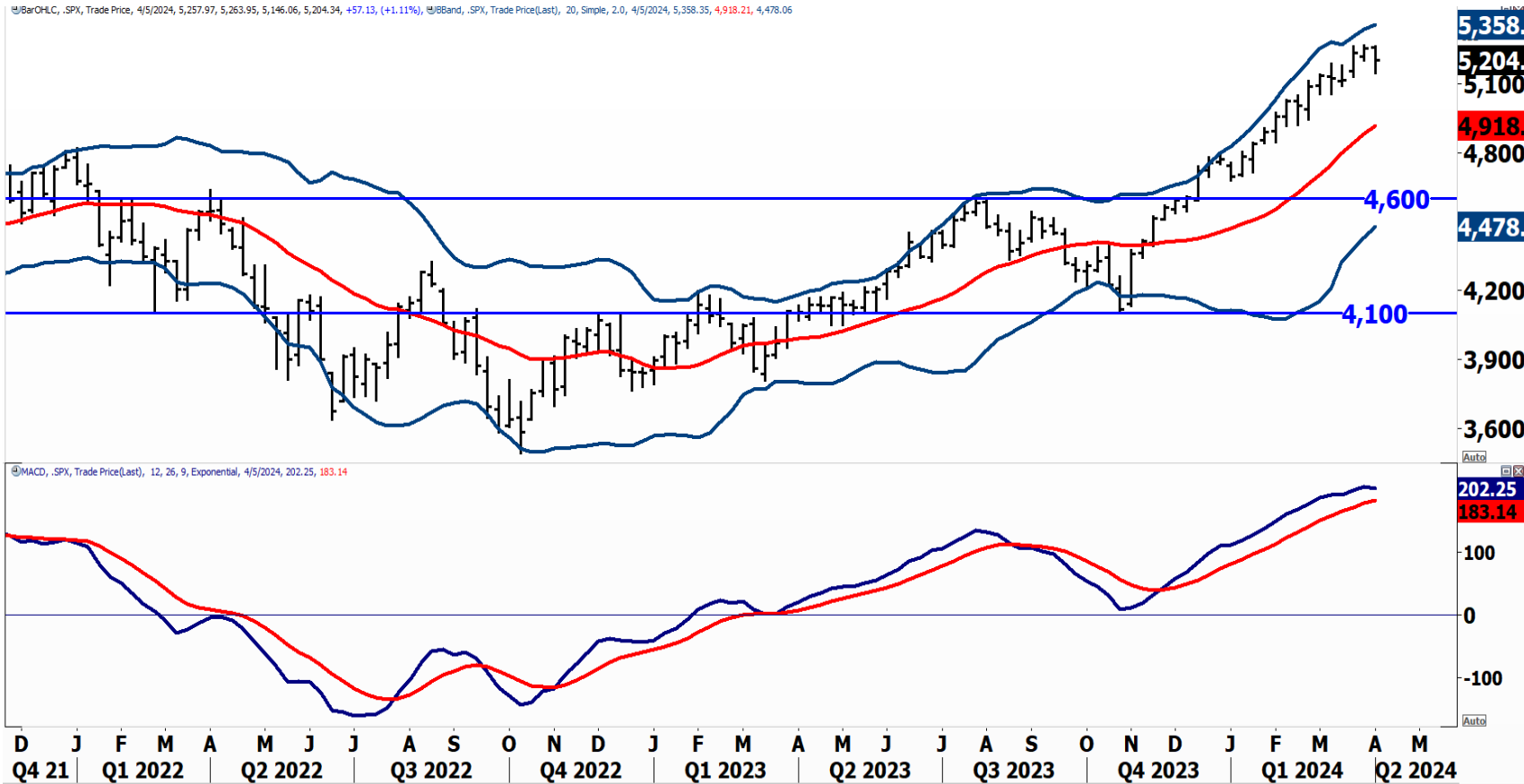
**MACD (12,26,9)**



**CHART 3: Monthly Chart: Arithmetic Scale**

RSI (14 periods)

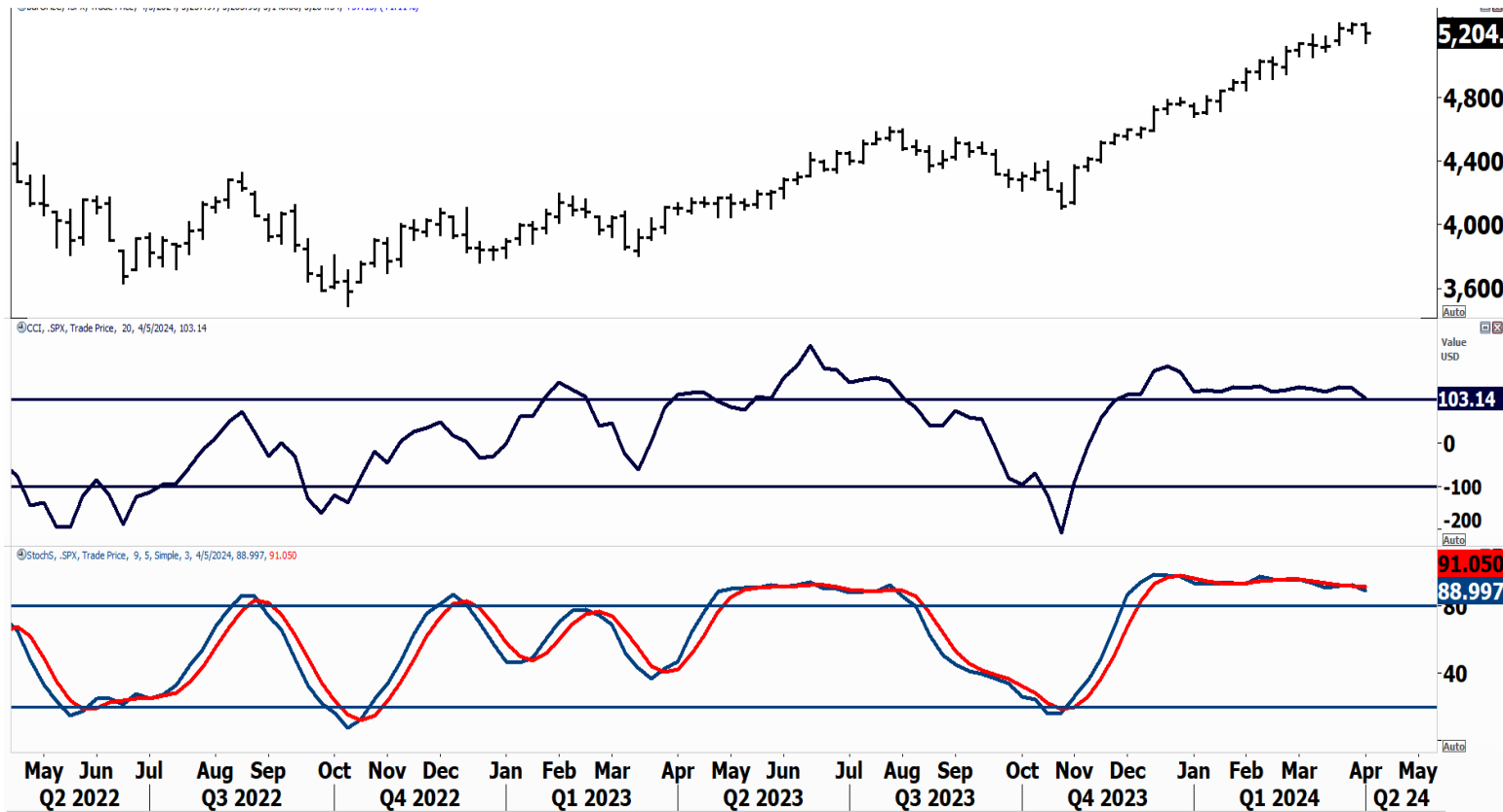
+DI / -DI from the DMI System



**CHART 4: Weekly Chart: Arithmetic Scale**

Bollinger Bands: 20 week SMA + 2 St. Dev

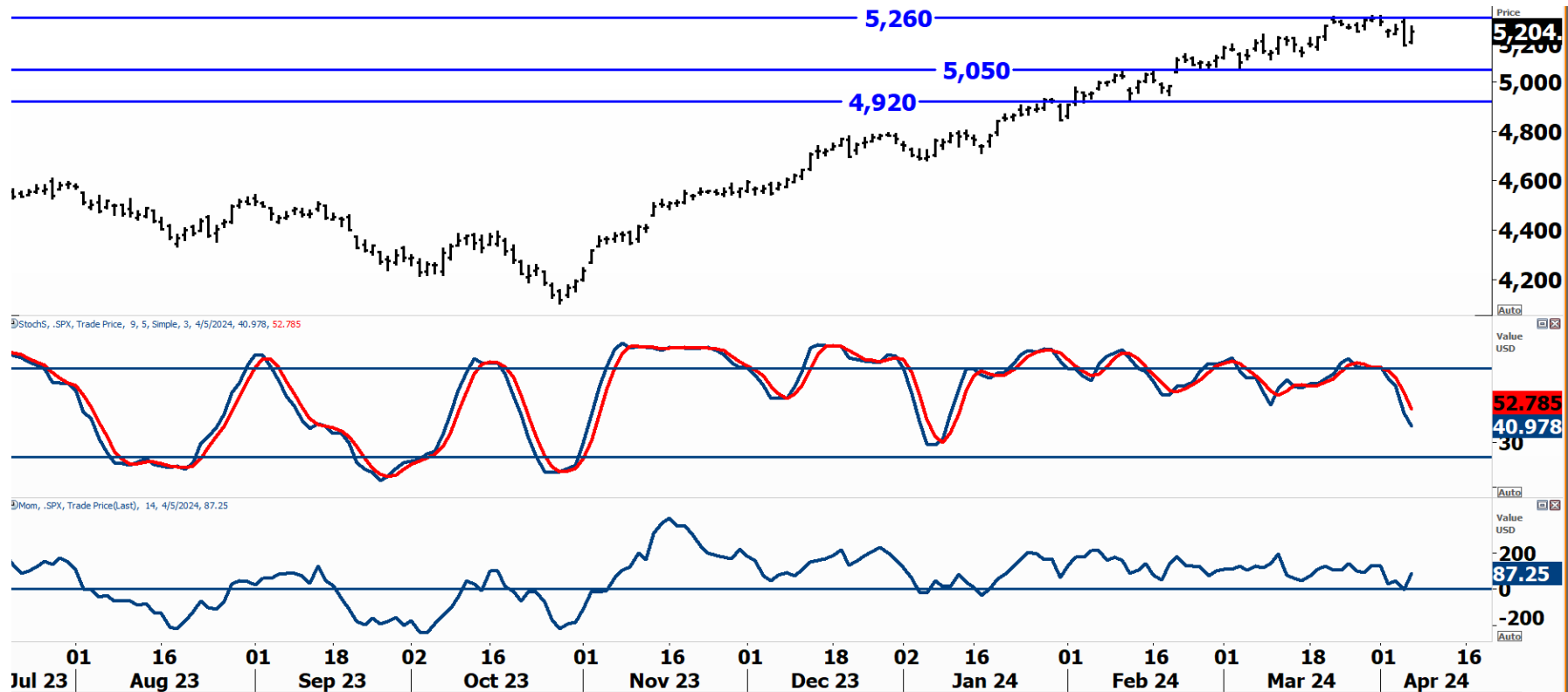
MACD: (12,26,9)



**CHART 5: Weekly Chart: Arithmetic Scale**

CCI (20 weeks)

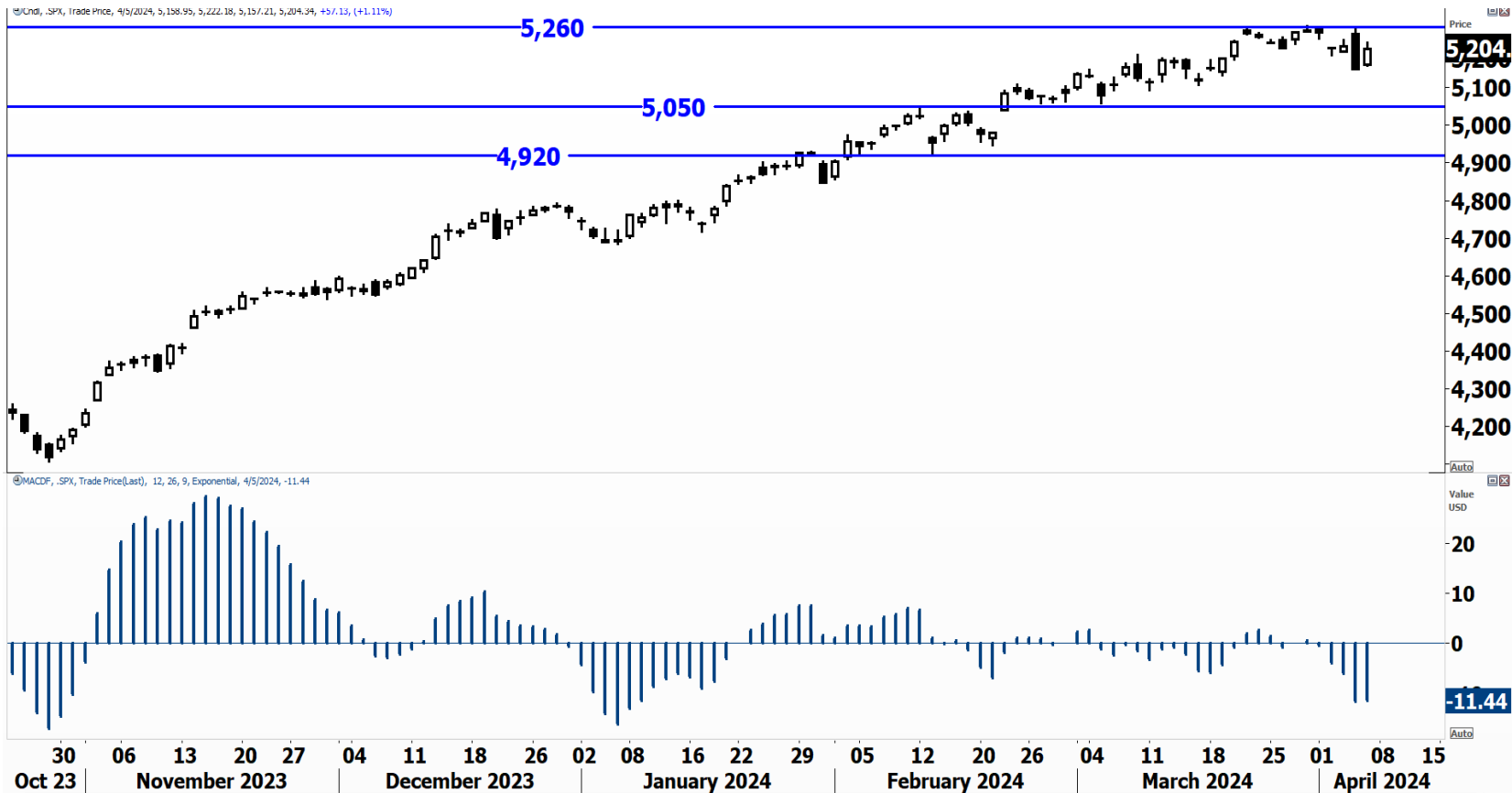
Stochastic Oscillator: (9,5,3)



### CHART 6: Daily Chart: Arithmetic Scale

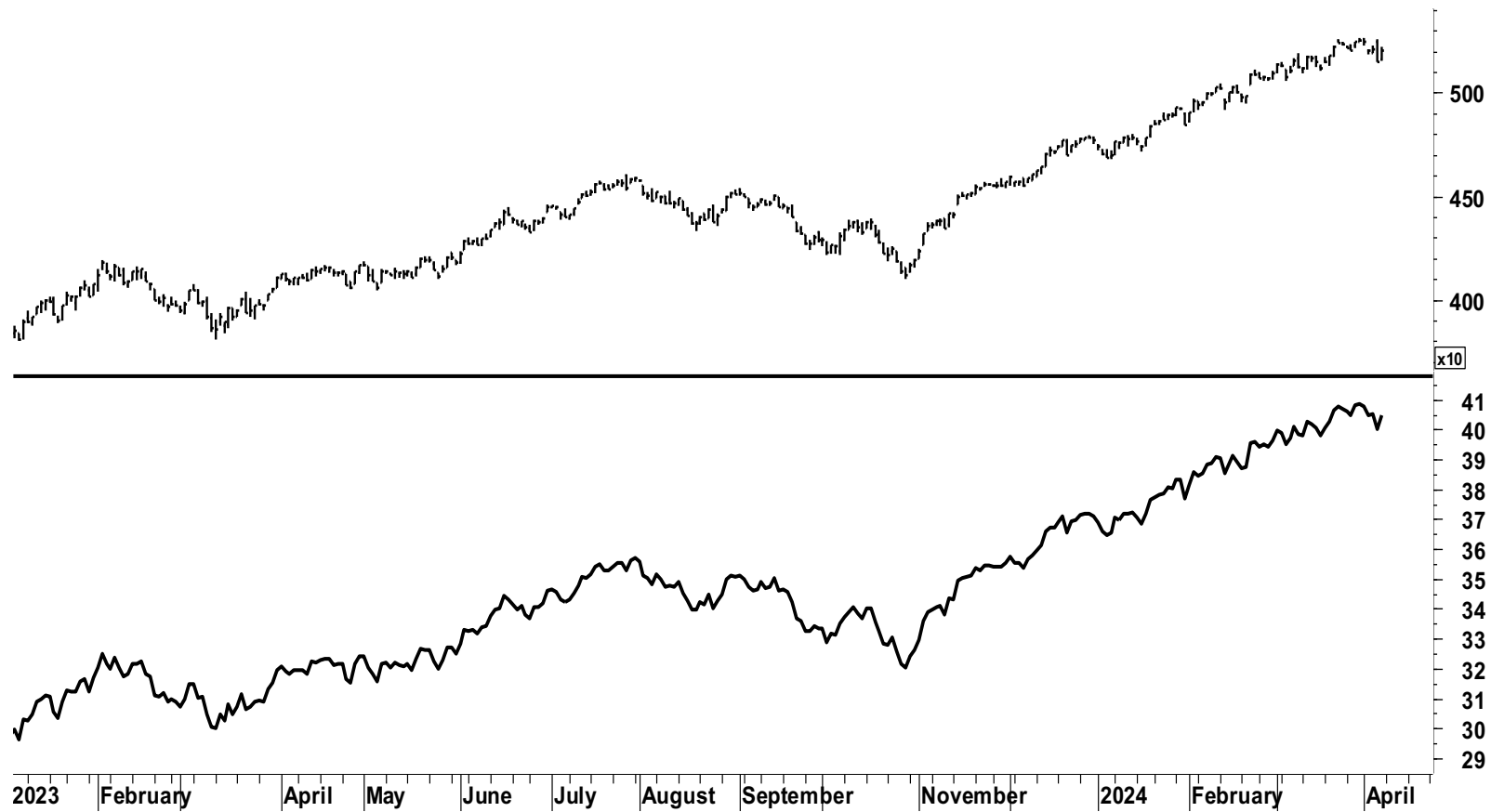
Stochastic Oscillator: (9,5,3)

Momentum Oscillator (14 periods)



**CHART 7: Daily Chart: Arithmetic Scale**

MACD Histogram

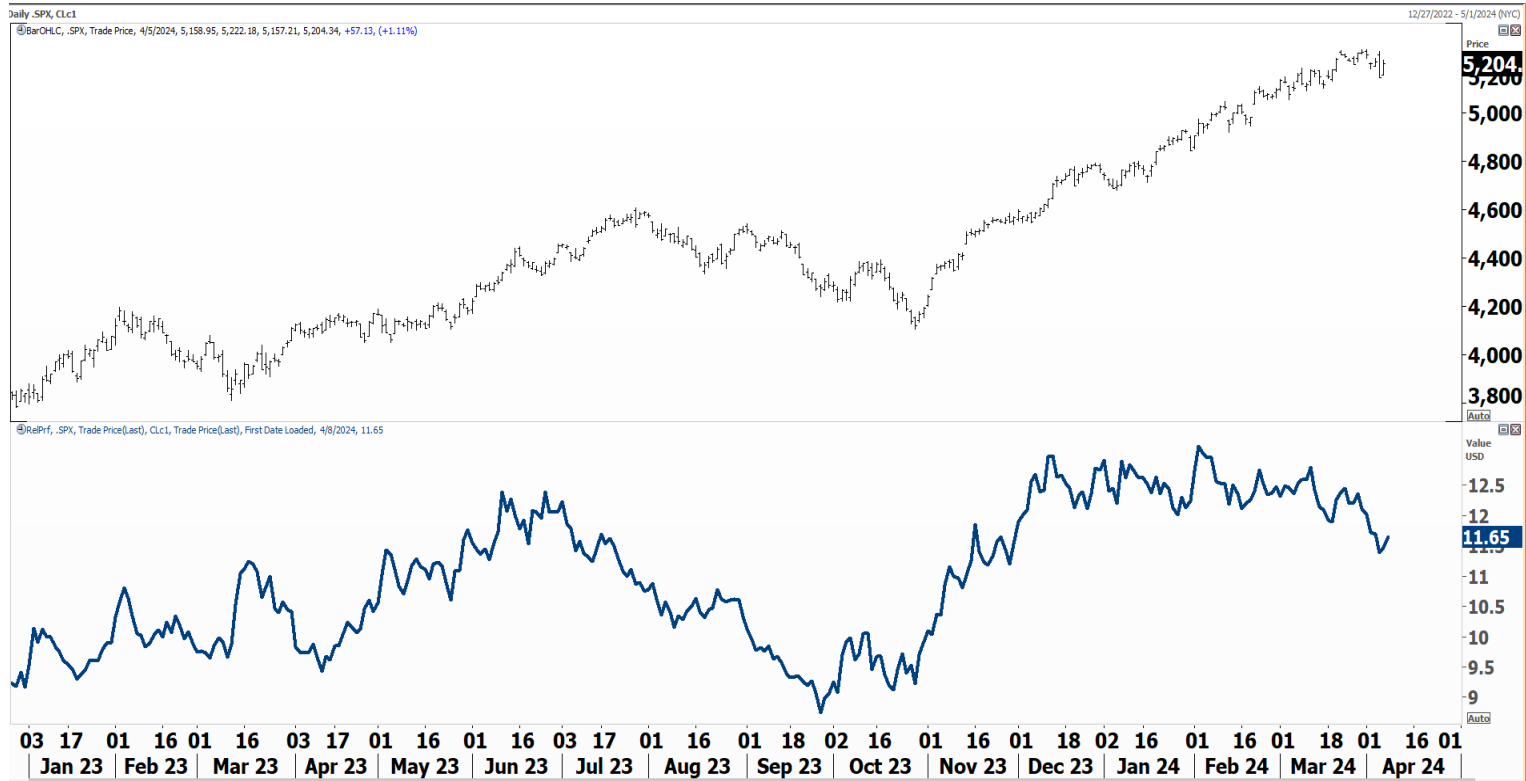


**CHART 8: S&P versus Yields**

Upper Window: S&P 500 Index – Daily Bar Chart

Lower Window: S&P 500 Index vs. CBOE 10-Year Treasury Yield RS line

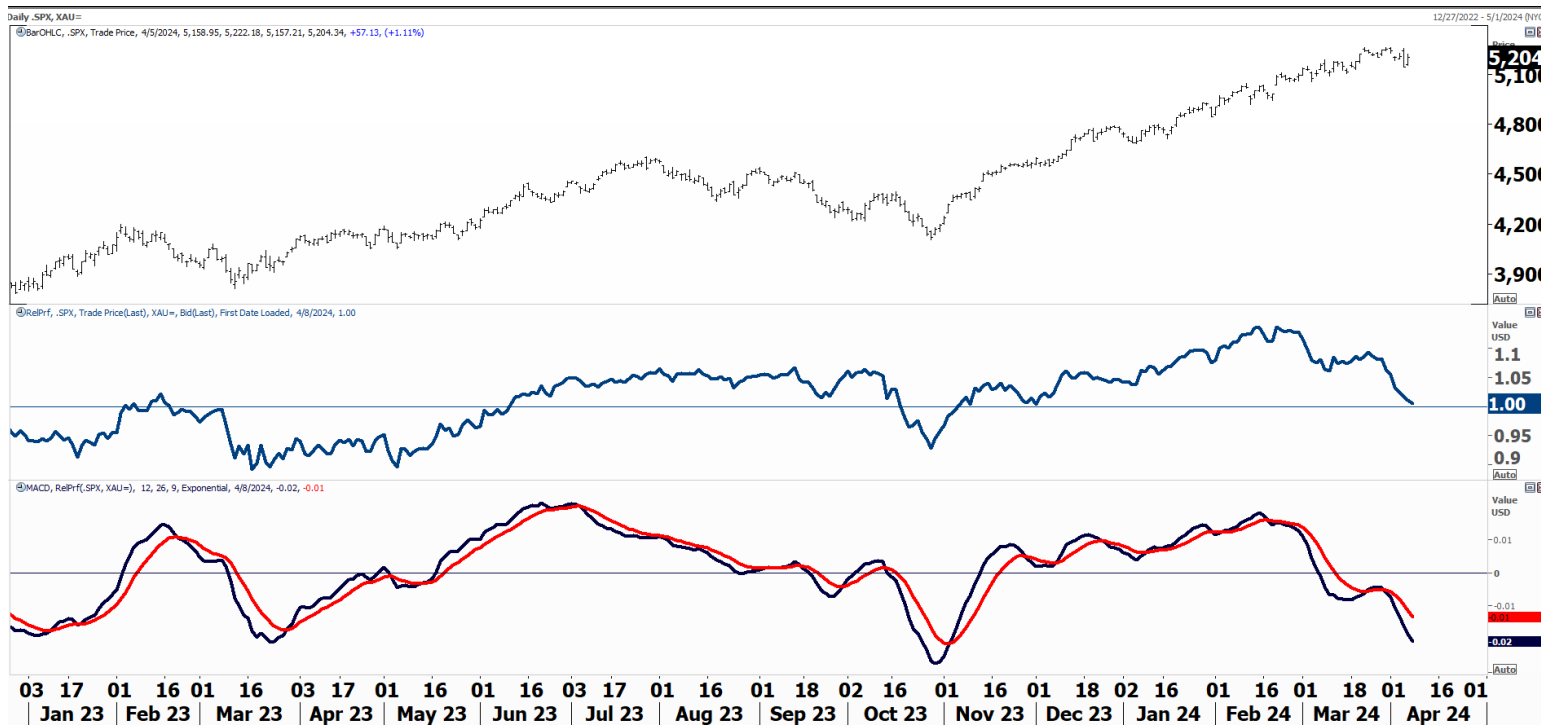




### CHART 9: S&P 500 Index versus Crude Oil

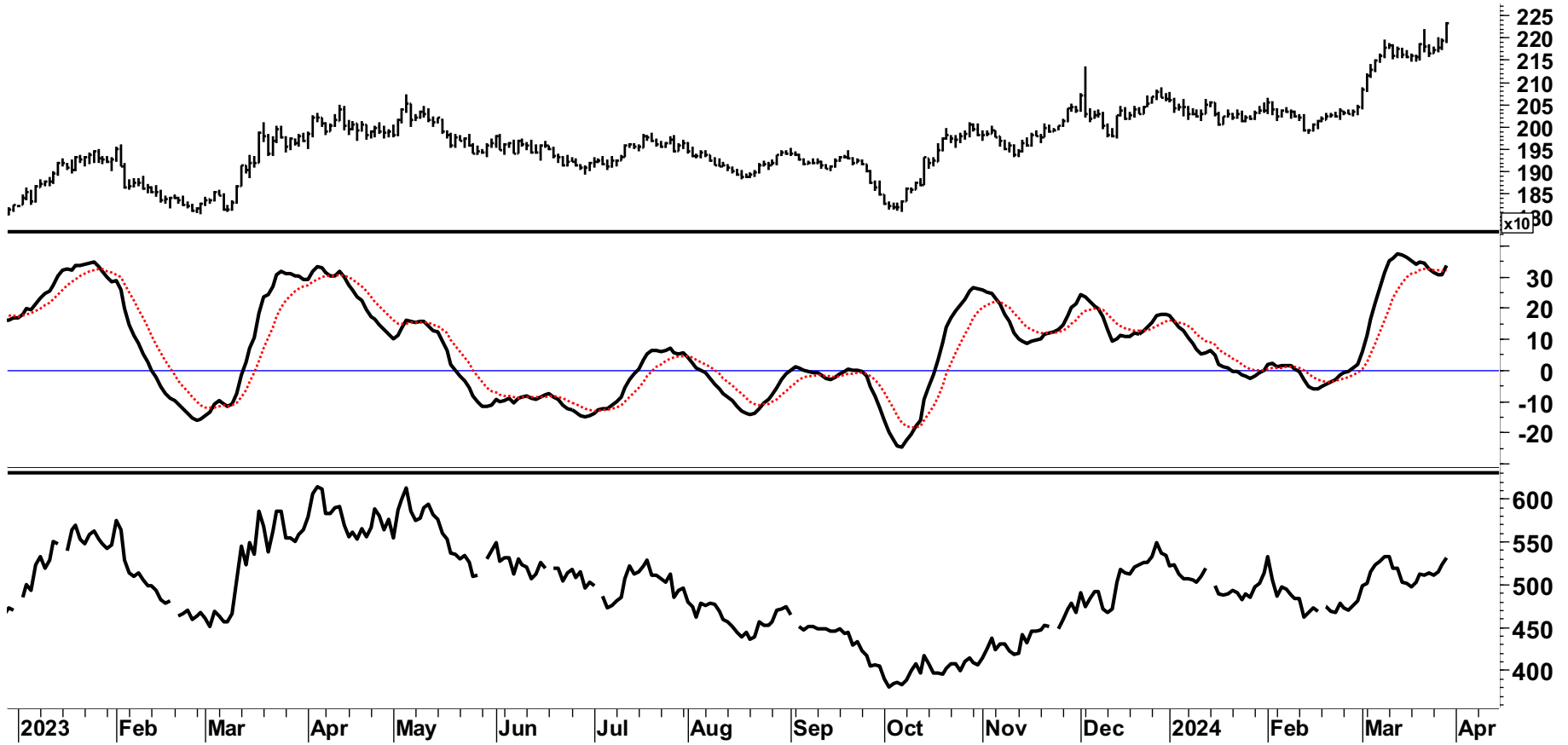
Upper Window: S&P 500 Index – Daily Bar Chart

Lower Window: S&P 500 Index vs. Crude Oil RS



## CHART 10: S&P 500 Index versus Gold

Upper Window: S&P 500 Index – Daily Bar Chart  
 Middle Window: S&P 500 Index vs. Gold RS line  
 Lower Window: MACD of the RS line (S&P versus Gold)

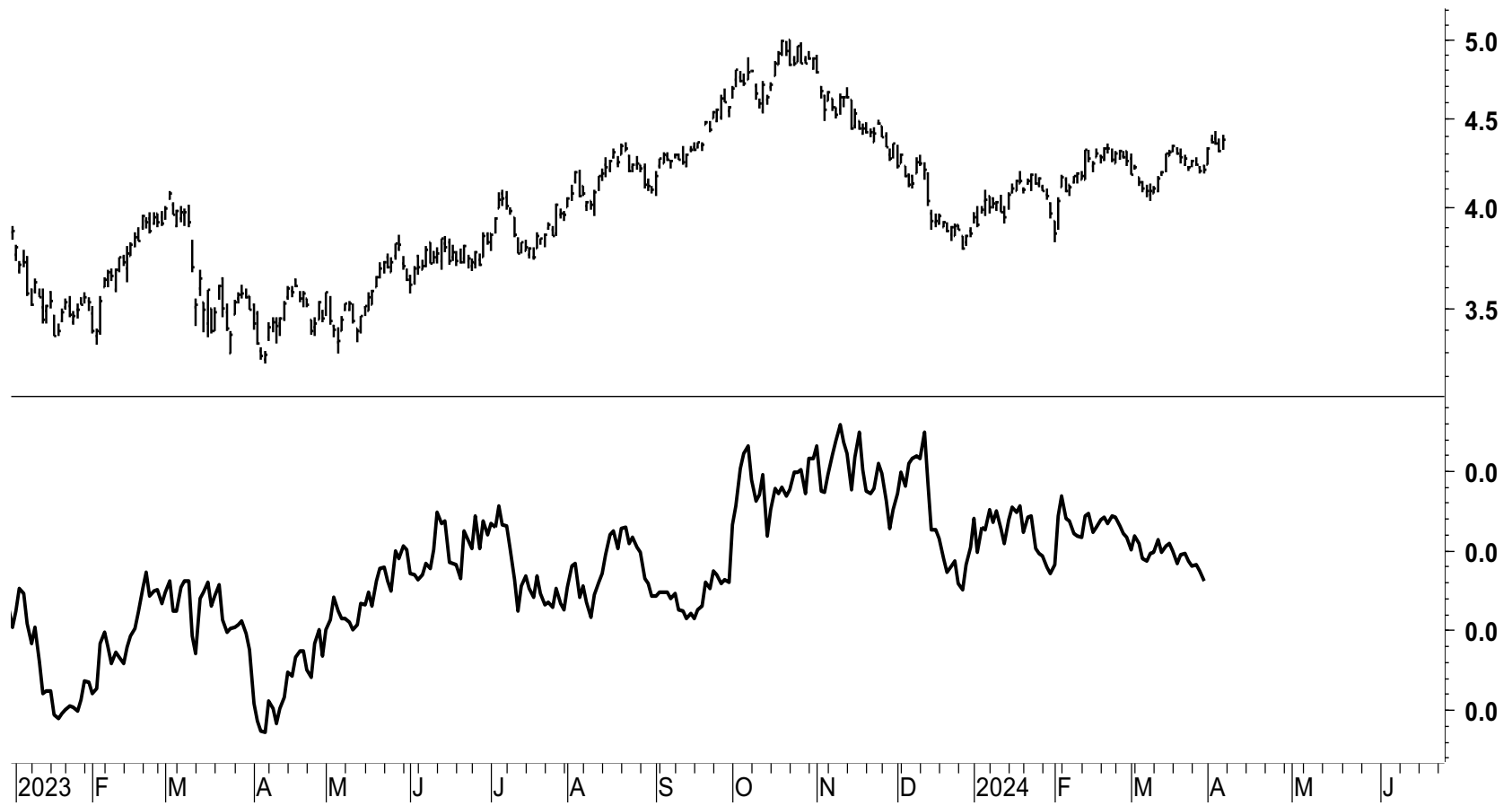


**CHART 11: Gold versus Yields**

Upper Window: Gold– Daily Bar Chart

Middle Window: Gold MACD Indicator

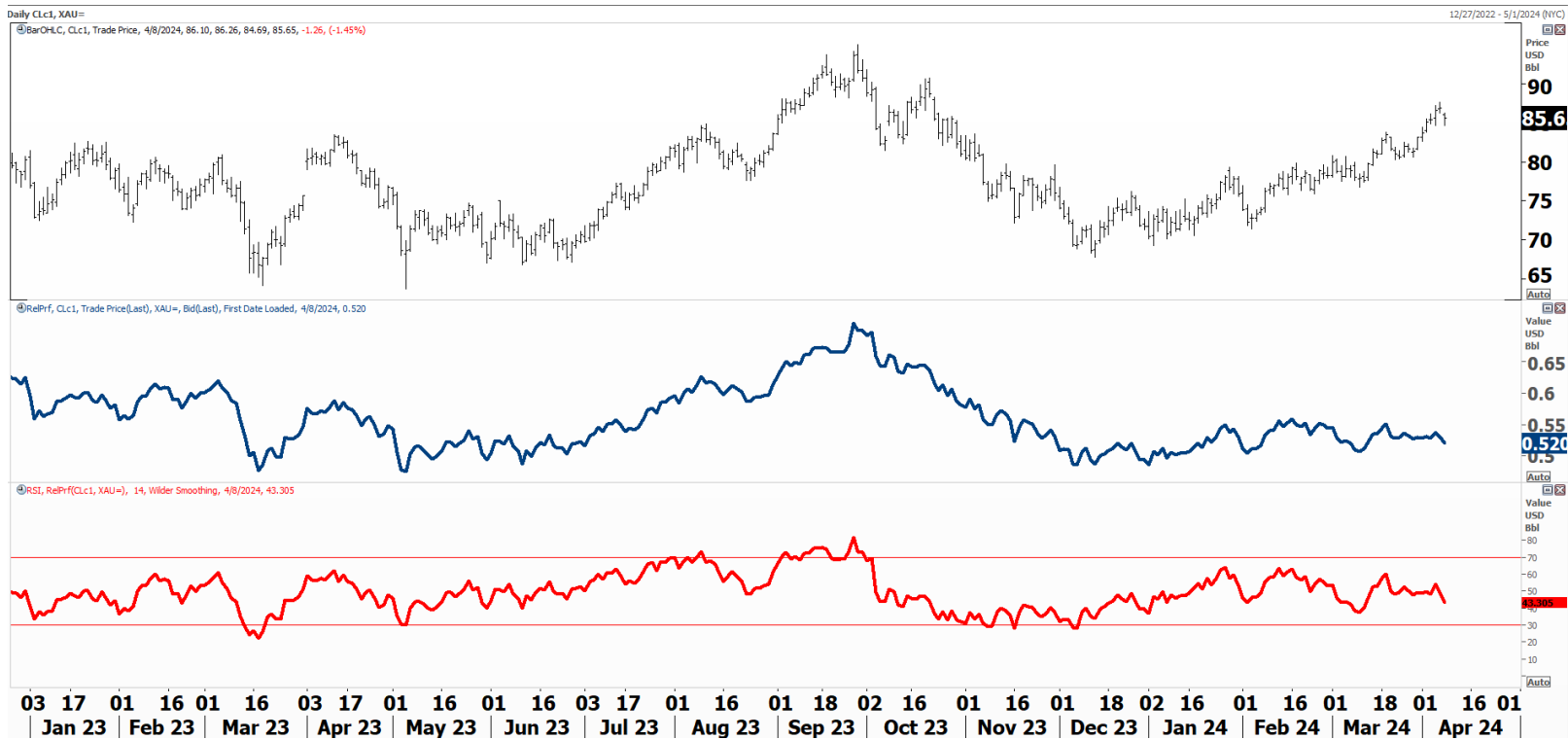
Lower Window: Gold vs. CBOE 10-Year Treasury Yield RS line



**CHART 12: Treasury Yield versus Crude Oil**

Upper Window: CBOE 10-Year Treasury Yield – Daily Bar Chart

Lower Window: CBOE 10-Year Treasury Yield vs. Crude Oil RS line



### CHART 13: Crude Oil versus Gold

Upper Window: Crude Oil – Daily Bar Chart

Middle Window: Crude Oil vs. Gold RS line

Lower Window: Relative Strength Index (RSI) of the RS line (Oil vs. gold)